

## 특징 Feature

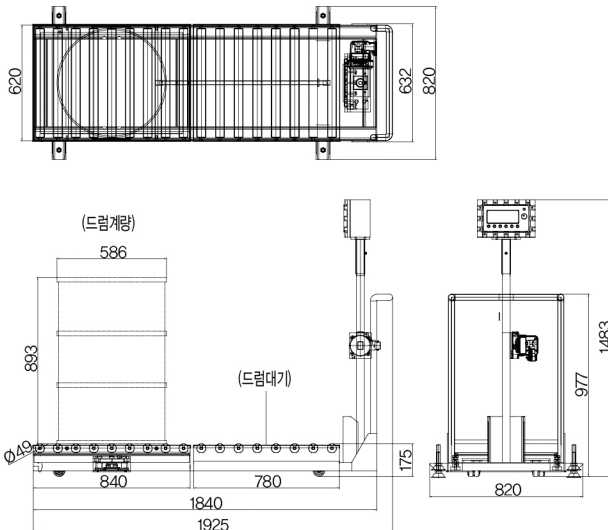
- PSM 대상업체, 화학공장, 도로공장, 석유화학, 제약회사 등에서 사용 가능한 견고하고 정밀한 롤러 부착형 드럼계량 및 충전형 방폭 전자저울입니다.
- 인디케이터를 통한 Wi-Fi 통신이 가능하여 컴퓨터를 통한 데이터 관리가 가능합니다.
- 충전형 인디케이터 AS-EXP1000B 사용으로 인한 AC 전원의 영향없이 이동이 편리합니다.
- 드럼 대기 / 드럼 계량 / 드럼 진출 콘베이어 일체형 입니다.
- 외부 충격으로부터 보호되도록 설계된 로드셀 케이블 • 습도에 강한 분체도장 마무리 코팅

## <선택사양>

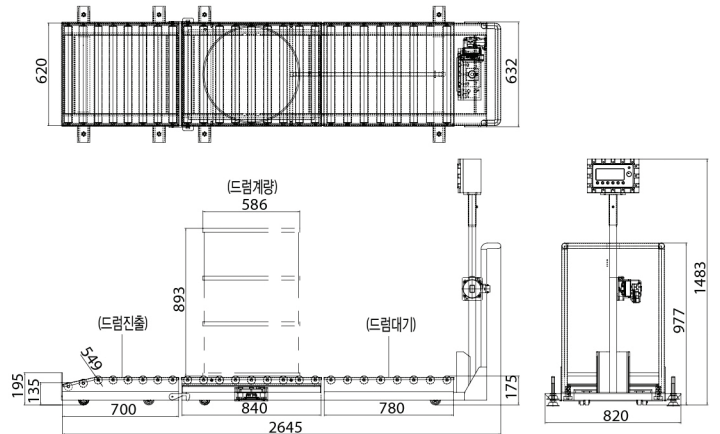
- Wi-Fi 통신이 가능 • 방폭프린터 (AS-EXP7400D)
- Stainless Steel 제작가능(APRS 모델)



• APR-EX300 / APRS-EX300



• APR-EX300D / APRS-EX300D



• AS-EXP1000B(Std.)



• AS-EXP2000M(Opt.)



• AS-EXP2100M(Opt.)



• 충전케이블



## 주요사항 Specifications

모 델	최대표시	최소표시	집판크기	외형크기	정밀도
APR-EX300D	300kg	50g	620×840×175	820×2645×1,483(H)	1/6,000
APR-EX300	300kg	50g	620×840×175	820×1925×1,483(H)	1/6,000
APRS-EX300D	300kg	50g	620×840×175	820×2645×1,483(H)	1/6,000
APRS-EX300	300kg	50g	620×840×175	820×1925×1,483(H)	1/6,000

- ★ 인디케이터 AS-EXP1000B 기준임 ★ 방폭등급 : 인디케이터, 로드셀, 정션박스 : Ex d IIB T6 ★
- ★ 사용전원 AC 110V / 230V ±10%, 50/60Hz / 충전식 배터리 DC6V, 4Ah ★ 충전식 배터리 사용시 최소 전원 : 5.5VDC / 10단계 칼라바 타입의 레벨 게이지 ★
- ★ 충전식 배터리 사용시 주의 사항 : 48시간 사용후 반드시 충전할 것 ★ AC 전원 방폭 플렉시블 & 충전 케이블은 3m 기준 입니다. ★
- ☞ 원자재 및 물류비용은 변동에 따라 가격변동이 있을 수 있으며 물류비용은 별도임 ☞