



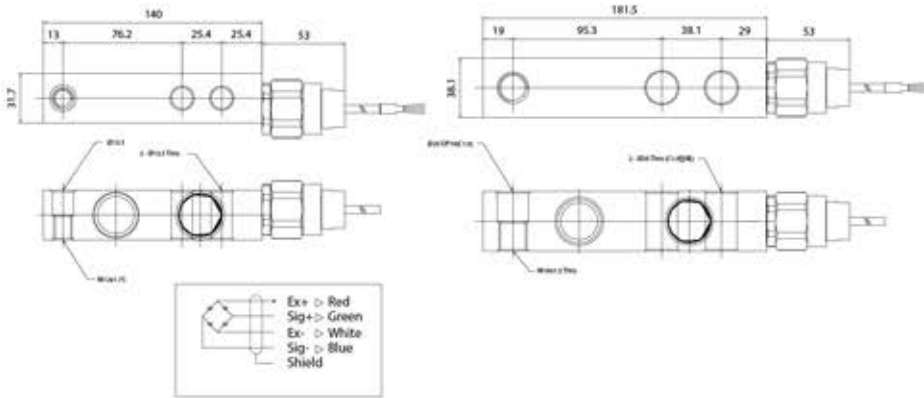
제품소개

- ASS-EXP 타입은 스테인레스강 재질의 Low profile beam타입 방폭 로드셀
- IP67 보호 등급에 준한 설계 • 방폭 계량 시스템에 적합
- 폭발 위험 지역 내 플랫폼 스케일 및 호퍼 및 탱크 스케일에 적합한 구조

특징 Feature

- Stainless steel 재질 • 방진 및 방수 등급 : IP67 보호 등급에 준한 설계
- 나사홀을 통한 설치 용이 • Ex d IIB T6 내압 방폭구조

Dimensions



Capacity(용량)	1f	0.5,1,2,3,5
Rated Output(정격 출력)	mV/V	2.0±0.005
Zero Balance(무부하 범위)	mV/V	0.0±0.02
Combined Error(종합 오차)	%RO	0.03
Repeatability(반복 출력 허용)	%RO	0.01
Creep for 30min(분출력편차)	%RO	0.03
Temperature effect on(온도 변화에 따른 범위)		
Zero Value(영점값)	%RO/10°C	0.028
Output Value(출력값)	%RO/10°C	0.014
Excitation(인가전압)		
Recommended(권고 전압)	V	10
Maximum(최대 전압)	V	15
Resistance(저항)		
Input(입력저항)	Ω	380±3.5
Output(출력저항)	Ω	350±3.5
Insulation(절연저항)	MΩ	>2000@50V DC
Compensated Temp.Range	°C	-10 ~ +40
Operating Temp.Range(작동범위)	°C	-20 ~ +80



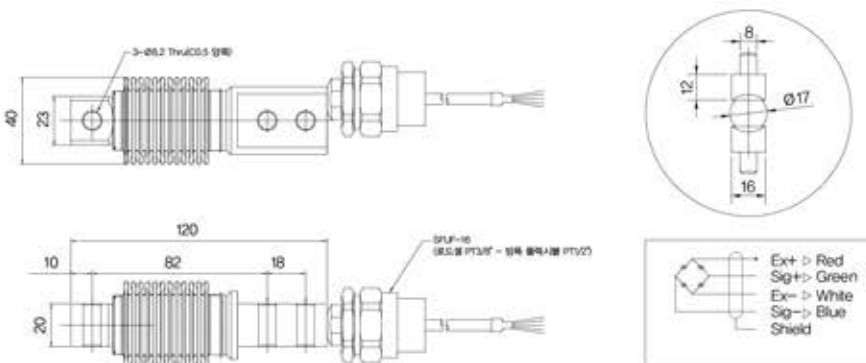
제품소개

- AHBS-EXP 타입은 완전 용접 구조의 스테인레스강 재질
- Bending Beam 타입의 방폭 로드셀
- 폭발 위험 지역 내 플랫폼 스케일 및 탱크 / 호퍼 스케일 등에 적합
- 방폭 계량시스템에 적합

특징 Feature

- Stainless steel 재질 • 방진 및 방수 등급 : IP67 보호등급에 준한 설계
- 완전 용접 구조 • Ex d IIC T6 내압 방폭구조

Dimensions



Capacity(용량)	kgf	20,50,100,200,500
Rated Output(정격 출력)	mV/V	2.0 ±0.005
Zero Balance(무부하 범위)	mV/V	0.0±0.02
Combined Error(종합 오차)	%RO	0.03
Repeatability(반복 출력 허용)	%RO	0.01
Creep for 30min(분출력편차)	%RO	0.03
Temperature effect on(온도 변화에 따른 범위)		
Zero Value(영점값)	%RO/10°C	0.028
Output Value(출력값)	%RO/10°C	0.015
Excitation(인가전압)		
Recommended(권고 전압)	V	10
Maximum(최대 전압)	V	15
Resistance(저항)		
Input(입력저항)	Ω	400±50
Output(출력저항)	Ω	350±3.5
Insulation(절연저항)	M.Ω	>2000@50V DC
Compensated Temp.Range	°C	-10 ~ +40
Operating Temp.Range(작동범위)	°C	-20 ~ +80