



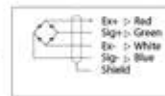
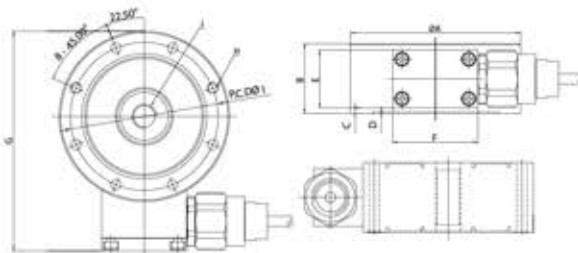
제품소개

- ALS-EXP 타입은 완전 용접 구조의 Pancake타입 방폭 로드셀
- 압축형 / 인장형 적용 가능
- 폭발 위험 지역 내 호퍼 및 탱크 스케일
- 방폭 계량 시스템에 적합

특징 Feature

- Paint Finished Steel / Stainless steel
- 방진 및 방수 등급 : IP67 보호 등급에 준한 설계
- 인장 / 압축 타입 / 완전 용접 구조
- 피로 하중과 횡력에 강한 구조
- Ex d IIB T6

Dimensions



Model	A	B	C	D	E	F	G	H	I	J
ALS-EXP-1tf	112	46	4	1	38	56	144.5	8-Ø6.6	97.2	M16x2.0
ALS-EXP-2tf										
ALS-EXP-3tf										
ALS-EXP-5tf	120	46	4	1	38	56	153	8-Ø9	103.2	
ALS-EXP-10tf										
ALS-EXP-15tf										
ALS-EXP-20tf	138	60	11	1	38	56	172	8-Ø11	117.6	M24x2.0
ALS-EXP-30tf										

Capacity(용량)	tf	1,2,3,5,10,15,20,30
Rated Output(정격 출력)	mV/V	2.0±0.005
Zero Balance(무부하 범위)	mV/V	0.0±0.03
Combined Error(총합 오차)	%RO	0.02
Repeatability(반복 출력 허용)	%RO	0.03
Creep for (30min)N분출력변차	%RO	
Temperature effect on(온도변화에 따른 변위)		
Zero Value(영점값)	%RO/10°c	0.03
Output Value(출력값)	%RO/10°c	0.03
Excitation(인가전압)		
Recommended(권고 전압)	V	10
Maximum(최대 전압)	V	15
Resistance(저항)		
Input(입력저항)	Ω	350±3.5
Output(출력저항)	Ω	350±3.5
Insulation(절연저항)	MΩ	>2000@50V DC
Compensated Temp.Range	°c	-10 ~ +80
Operating Temp.Range(작동범위)	°c	-20 ~ +80

방폭형 스테인레스 스틸 로드셀



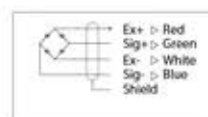
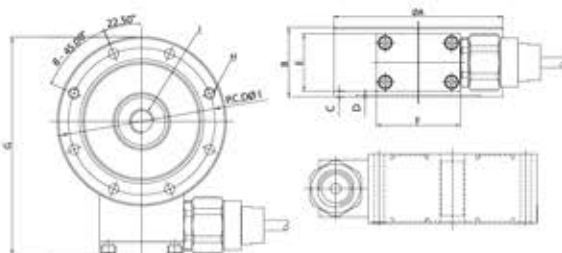
제품소개

- ASLS-EXP 타입은 완전 용접 구조의 Pancake타입 방폭 로드셀
- 압축형 / 인장형 적용 가능
- 폭발 위험 지역 내 호퍼 및 탱크 스케일
- 방폭 계량 시스템에 적합
- 스테인레스강 재질임 / 우수한 내피로 특성

특징 Feature

- Stainless steel 재질
- 방진 및 방수 등급 : IP67 보호 등급에 준한 설계
- 인장 / 압축 타입 / 완전 용접 구조
- 피로 하중과 횡력에 강한 구조
- Ex d IIB T6

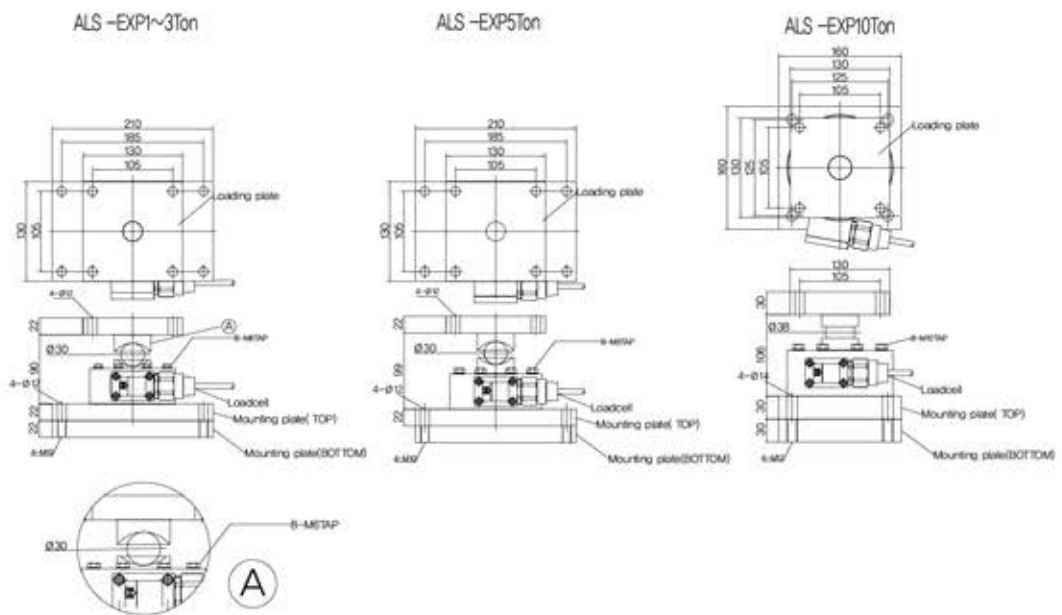
Dimensions



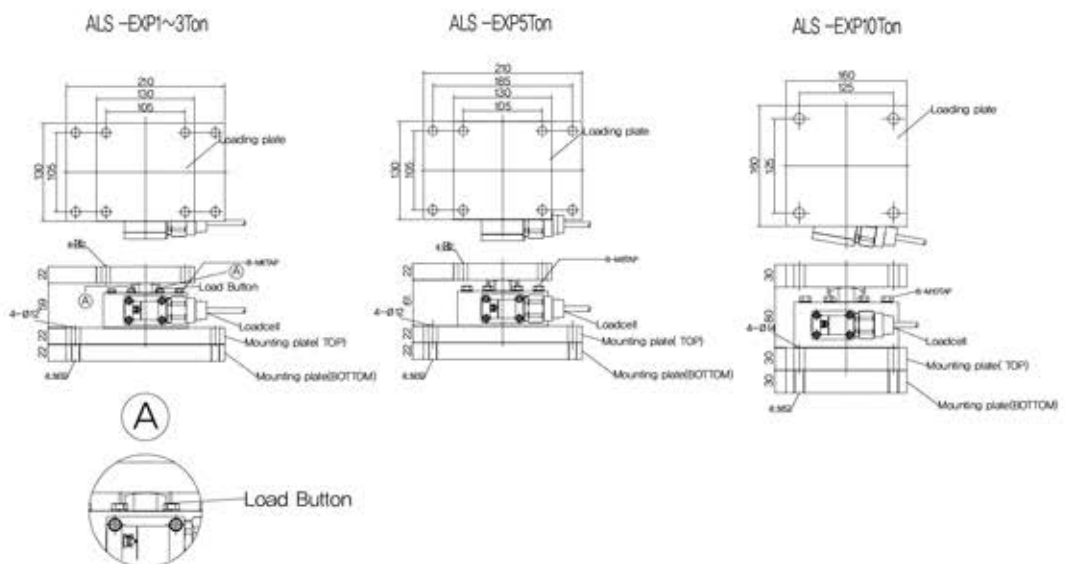
Model	A	B	C	D	E	F	G	H	I	J
ASLS-EXP-1tf	112	46	4	1	38	56	144.5	8-Ø6.6	97.2	M16x2.0
ASLS-EXP-2tf										
ASLS-EXP-3tf										
ASLS-EXP-5tf	120	46	4	1	38	56	153	8-Ø9	103.2	
ASLS-EXP-10tf										
ASLS-EXP-15tf										
ASLS-EXP-20tf	138	60	11	1	38	56	172	8-Ø11	117.6	M24x2.0
ASLS-EXP-30tf										

Capacity(용량)	tf	1,2,3,5,10,15,20,30
Rated Output(정격 출력)	mV/V	2.0±0.005
Zero Balance(무부하 범위)	mV/V	0.0±0.03
Combined Error(총합 오차)	%RO	0.02
Repeatability(반복 출력 허용)	%RO	0.03
Creep for (30min)N분출력변차	%RO	
Temperature effect on(온도변화에 따른 변위)		
Zero Value(영점값)	%RO/10°c	0.03
Output Value(출력값)	%RO/10°c	0.03
Excitation(인가전압)		
Recommended(권고 전압)	V	10
Maximum(최대 전압)	V	15
Resistance(저항)		
Input(입력저항)	Ω	350±3.5
Output(출력저항)	Ω	350±3.5
Insulation(절연저항)	MΩ	>2000@50V DC
Compensated Temp.Range	°c	-10 ~ +80
Operating Temp.Range(작동범위)	°c	-20 ~ +80

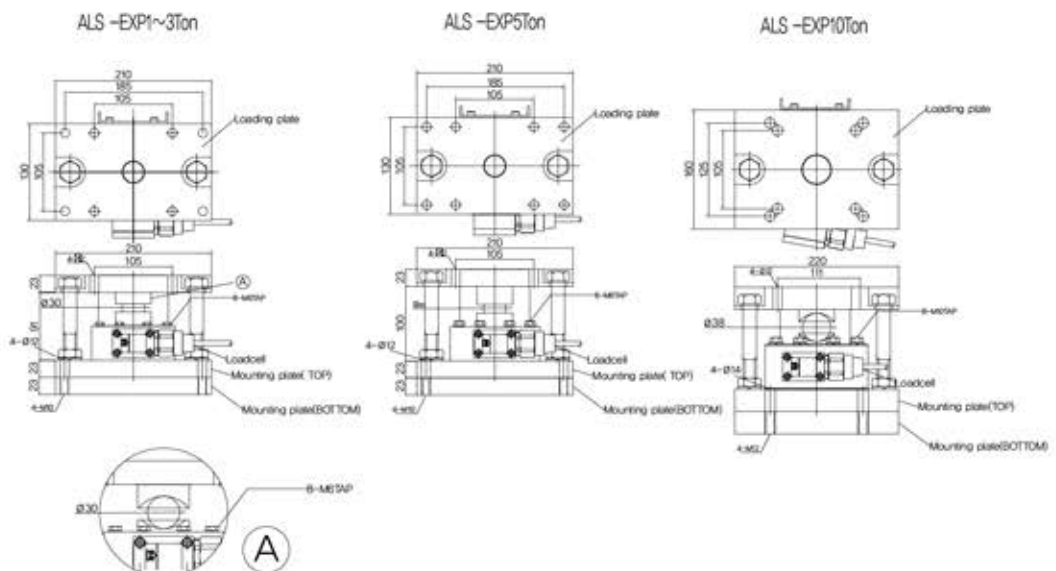
• ALS-EXP-TWB



• ALS-EXP-TWL



• ALS-EXP-TWM





• STAINLESS STEEL TANK SCALE



• EXAJ-4P

• AS-EXP3000LOP



• AS-EXP1100A



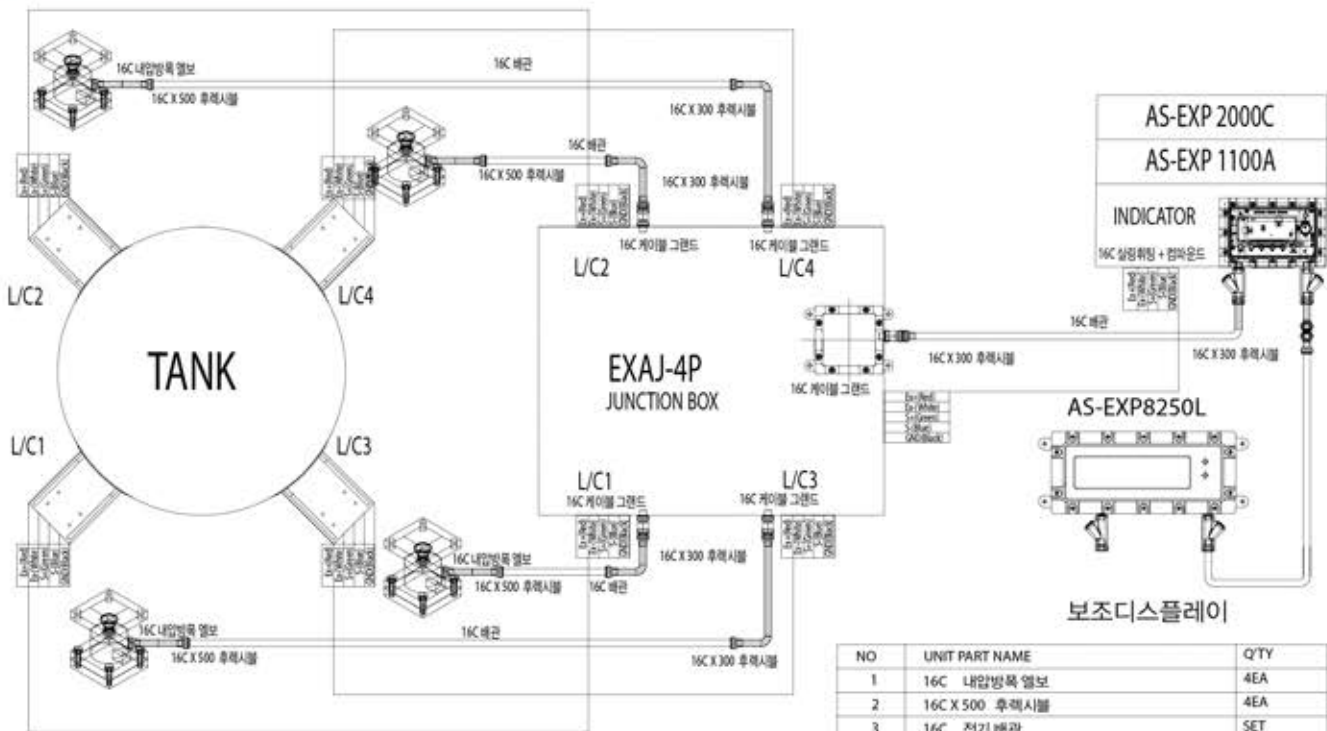
• AS-EXP2000C



• AS-EXP1000B



방폭형 탱크 및 호퍼 스케일 로드셀 조립도



NO	UNIT PART NAME	Q'TY
1	16C 내압방폭 열보	4EA
2	16C X 500 후렉시블	4EA
3	16C 전기 배관	SET
4	16C X 300 후렉시블	6EA
5	16C 케이블 그랜드	5EA
6	16C 실링 휘핑 + 컴파운드	1 SET