

특징 Feature

- PSM 대상 업체, 화학공장, 도료공장 및 식품 공장 등에서 사용 가능한 견고하고 정밀한 각캔 및 환캔 충전 시스템으로 중량 관리에 꼭 필요한 제품입니다.
- 인디케이터를 통한 Wi-Fi 통신이 가능하여 컴퓨터를 통한 데이터 관리가 가능 합니다.
- 18 Liter 각캔 및 환캔 사용이 가능한 반자동 설비입니다.
- 이동형 충전기로 협소한 현장에 적용이 가능합니다.
- 다품종 생산에 최적화된 설비입니다.
- 증발 억제용 후드 장착이 가능하며 질소퍼지 또한 가능합니다.
- Nozzle 2단 제어 충전 방식으로 정밀 충진이 가능합니다.
- Hopper 와 Nozzle은 일체 형이며 Nozzle분리형으로 세척이 용이합니다.
- Hopper 와 Nozzle의 일체형으로 자연압에 의한 충진이 가능합니다.

<선택사양>

- Wi-Fi 통신이 가능

• AS-EXP2100M(Opt.)



• AS-EXP2200M(Opt.)



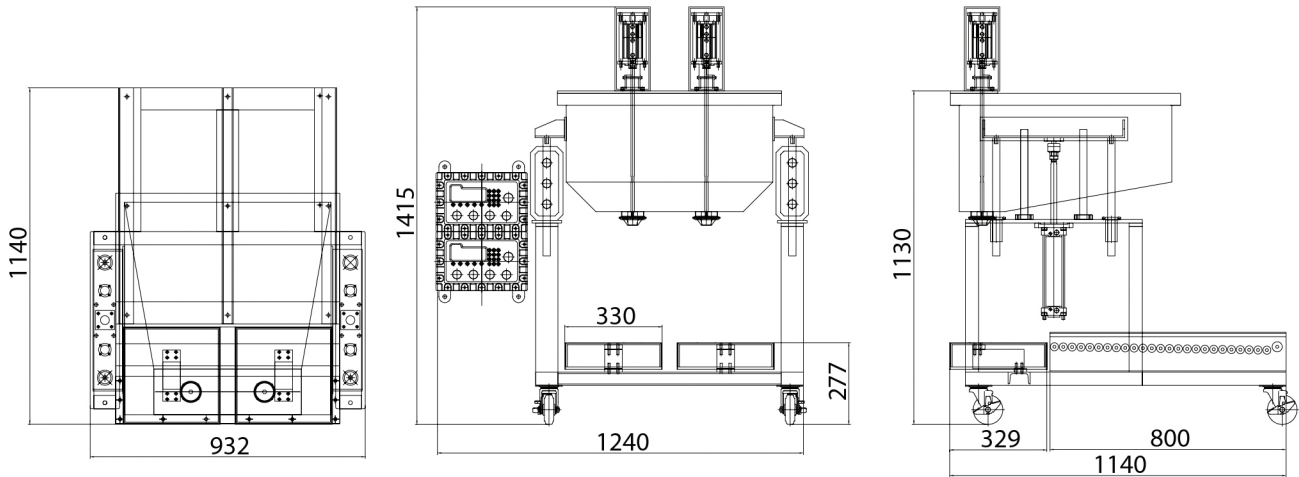
• AS-EXP4000M(Std.)



작동순서 Procedure

- ①공캔 수동투입 → ②용기제거 → ③90%충진 → ④100%충진 → ⑤충진량 체크 → ⑥수동/구동진출





모 델 : AEX-CF-SA2-50BD (진출 구동형)

- 충전하여 수동으로 뒤로 밀면 구동 콘베이어 의해 후진 진출형임
- AEX → AXIS방폭 / C → Can / F → Filler / SA → 반자동 / 2 → 2연식 / 50 → 최대표시 / B → 후진형 / D → 구동형

모 델 : AEX-CF-SA2-50BM (진출 수동형)

- 충전하여 수동으로 뒤로 밀면 수동 프리 콘베이어 의해 후진 진출형임
- AEX → AXIS방폭 / C → Can / F → Filler / SA → 반자동 / 2 → 2연식 / 50 → 최대표시 / B → 후진형 / M → 수동형

적용현장 Required field

- 도료공장의 수성, 유성 페인트 및 신나 충전
- 수지용 고점도 액체 충전
- 식용류 및 과당, 젓갈, 장류 등의 식품류 충전
- 부식성 화학약품 및 기타 액상의 충전

방폭등급

- 인디케이터 : Ex d IIB T6
- 로드셀 : Ex ia IIC T4

시간당 충전속도

충진 노즐의 수	시간당 충전수
2연식	120~150

- * 상기 수치는 신나, 석유, 알코올, 물 등의 점도가 낮은 액체 기준임
- * 점도에 따라 충전 속도는 차이가 있을 수 있음
- * 점도가 15,000cp 이내의 수치로봄 가능
- * 사용 환경에 따라 충전 속도는 달라질 수 있음

주요사양 Specifications

충진 용기	18L 사각 표준캔 / 환캔
계량 방식	로드셀 (방폭형)
계량 범위	5kg ~50kg
최대 표시	50kg / 30kg
최소 표시	10 g / 5g
충진 정밀도	±20g ~ ±50g
충진 방식	노즐 2단 제어
충진 노즐	원터치 분해용
Hopper 용량	120L 이상
Hopper 재질	STS 304 (316 선택)
팩킹재질	TEFLON
공기 압력	5~7 kg / cm ²
전 원	220V 50/60Hz, 5KVA
선택 사양	Wi-Fi 통신